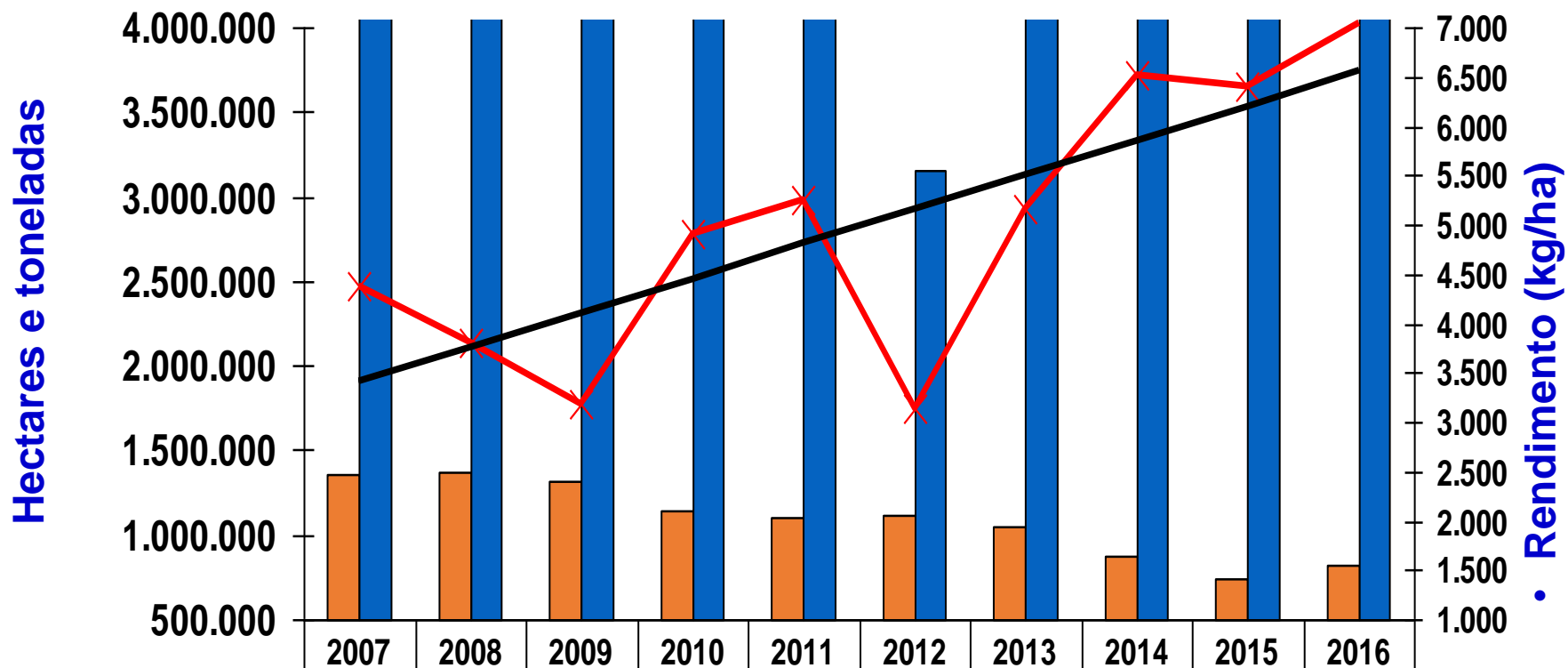


Panorama do MILHO/SORGO no RS



Comportamento do Milho 2007-2016



	2007	2008	2009	2010	2011	2012	2013	2014	2015	2016
Área Colhida	1.363.3	1.372.7	1.318.8	1.146.9	1.097.4	1.118.7	1.054.2	876.303	740.510	816.850
Produção	5.969.1	5.231.8	4.186.8	5.628.3	5.776.3	3.155.0	5.441.0	5.731.4	4.729.3	5.761.8
Rendimento (kg/há)	4.378	3.811	3.174	4.907	5.263	3.133	5.161	6.520	6406	7.054

Fonte: EMATER/RS

* Dados preliminares

Fatores Determinantes – Safra 2016/2017

- Clima favorável;
- Capitalização do produtor;
- Preço do produto em alta no plantio;
- Máquinas, sementes e insumos mais eficientes;
- Produtor mais capacitado.

MILHO GRÃO

Área Total Estado (ha)

RS	2015 / 2016	2016 / 2017	(%)
	740,5 mil	816,8 mil	10,31

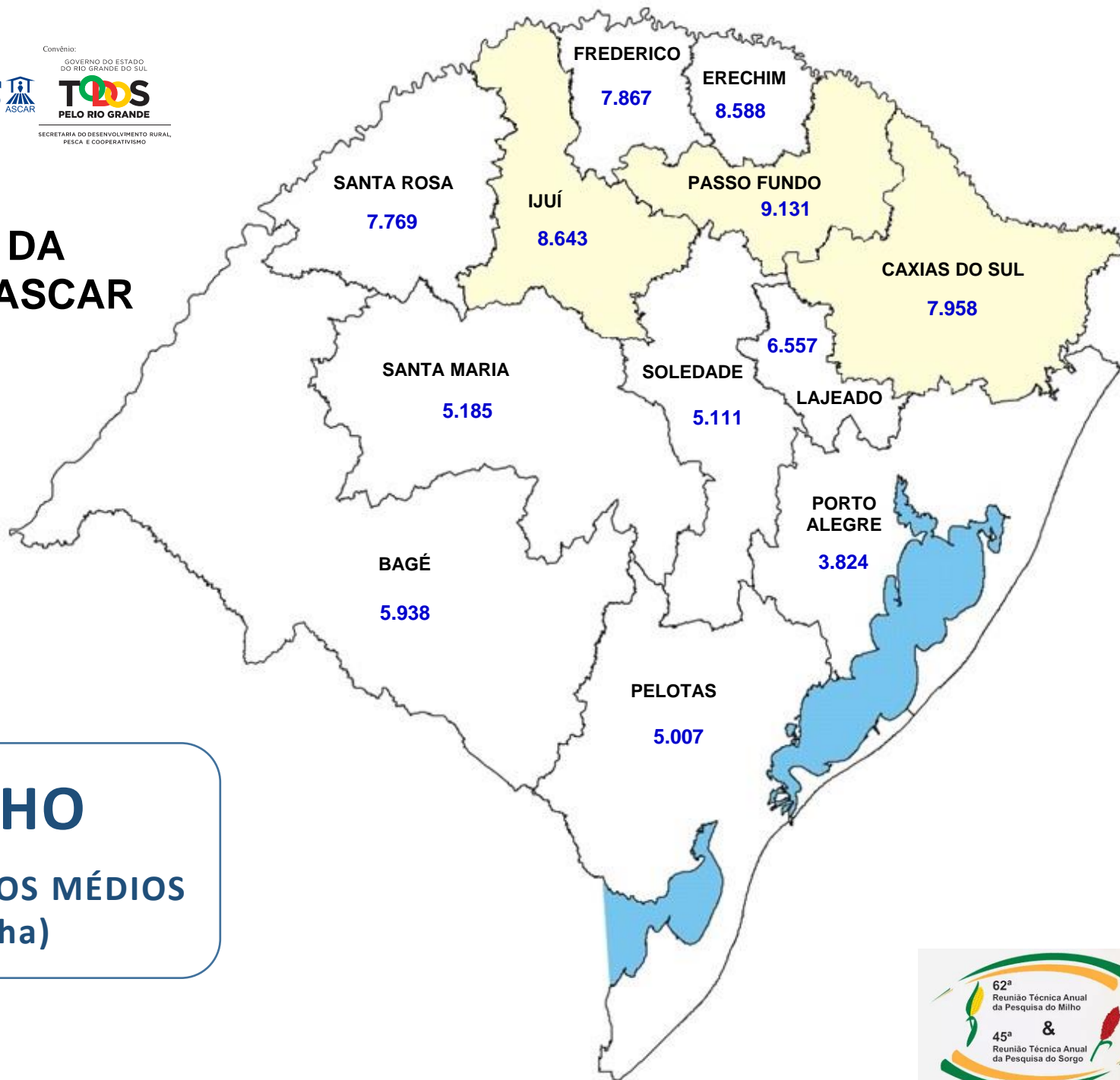
Produção Total Estado (t)

RS	2015 / 2016	2016 / 2017	(%)
	4,7 milhões	5,7 milhões	17,6

Produtividade Média Estado (kg/ha)

RS	2015 / 2016	2016 / 2017	(%)
	6.406	7,054	9,1

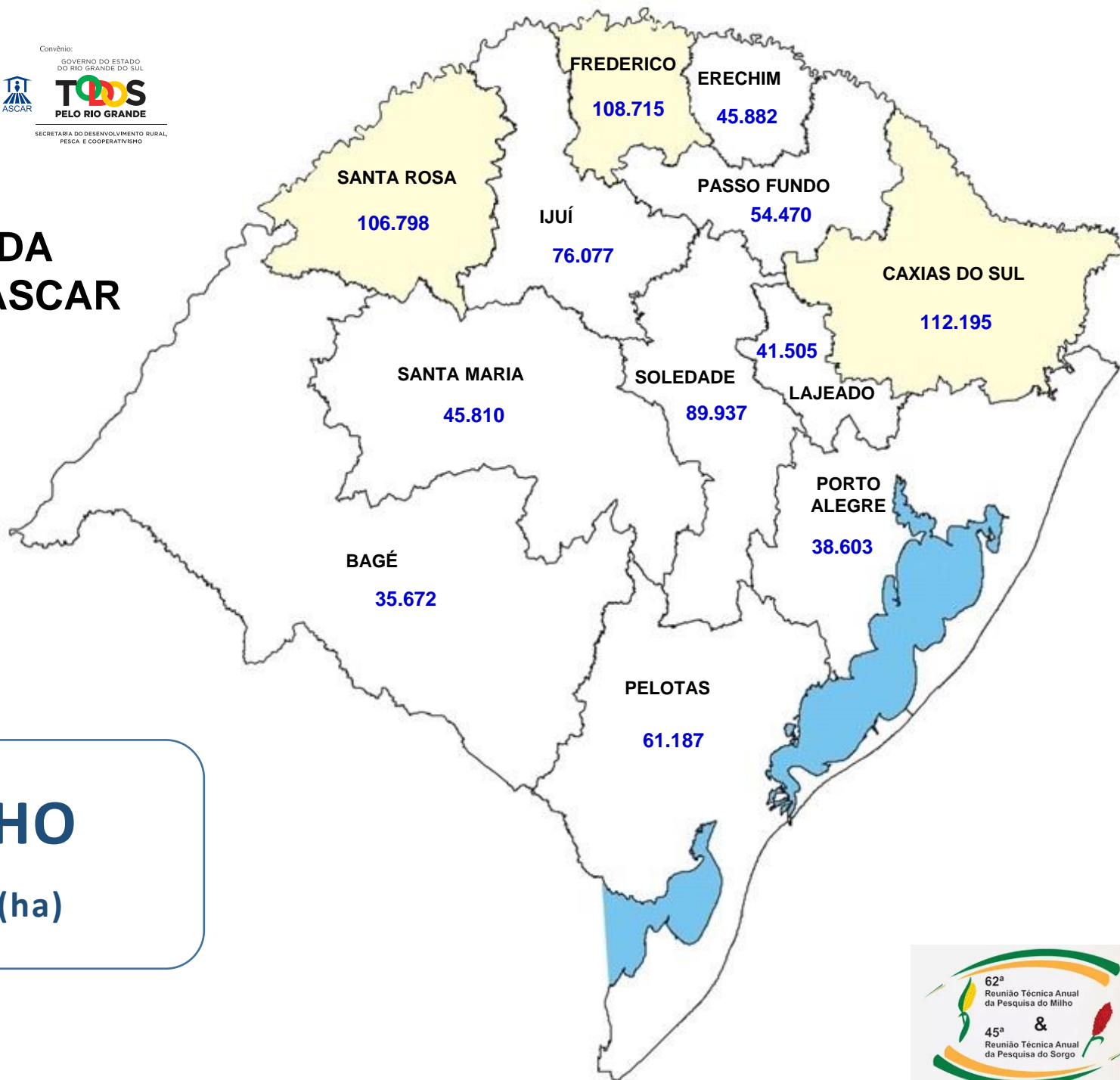
REGIÕES DA EMATER/RS-ASCAR



MILHO

RENDIMENTOS MÉDIOS
(kg/ha)

REGIÕES DA EMATER/RS-ASCAR



MILHO

ÁREA (ha)

MILHO SILAGEM

Área Total Estado (ha)

RS	2015 / 2016	2016 / 2017	(%)
	365,067 mil	372,541 mil	2,0

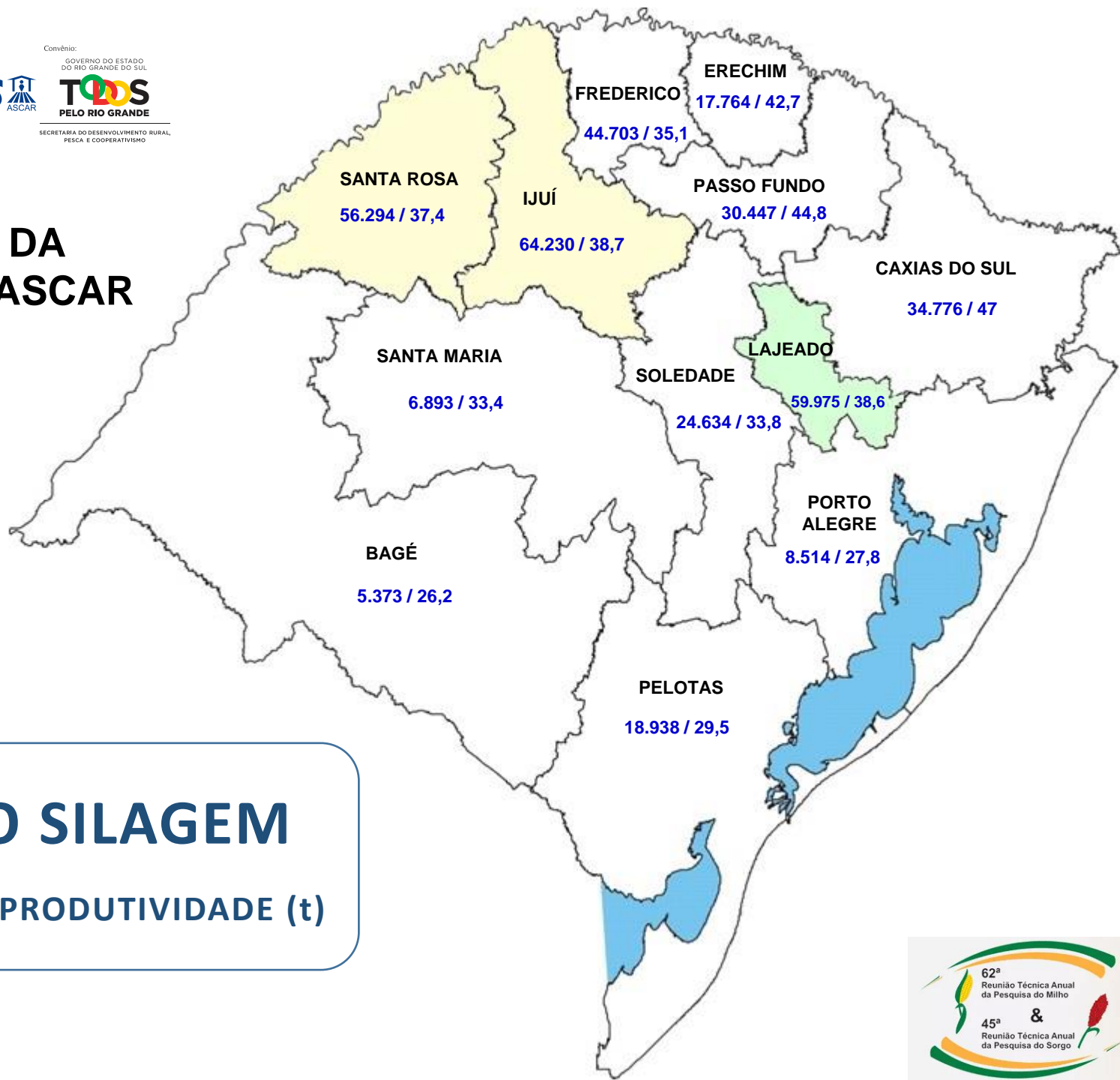
Produção Total Estado (t)

RS	2015 / 2016	2016 / 2017	(%)
	13,4 milhões	14,2 milhões	5,7

Produtividade Média Estado (kg/ha)

RS	2015 / 2016	2016 / 2017	(%)
	36,7	38,2	4,1

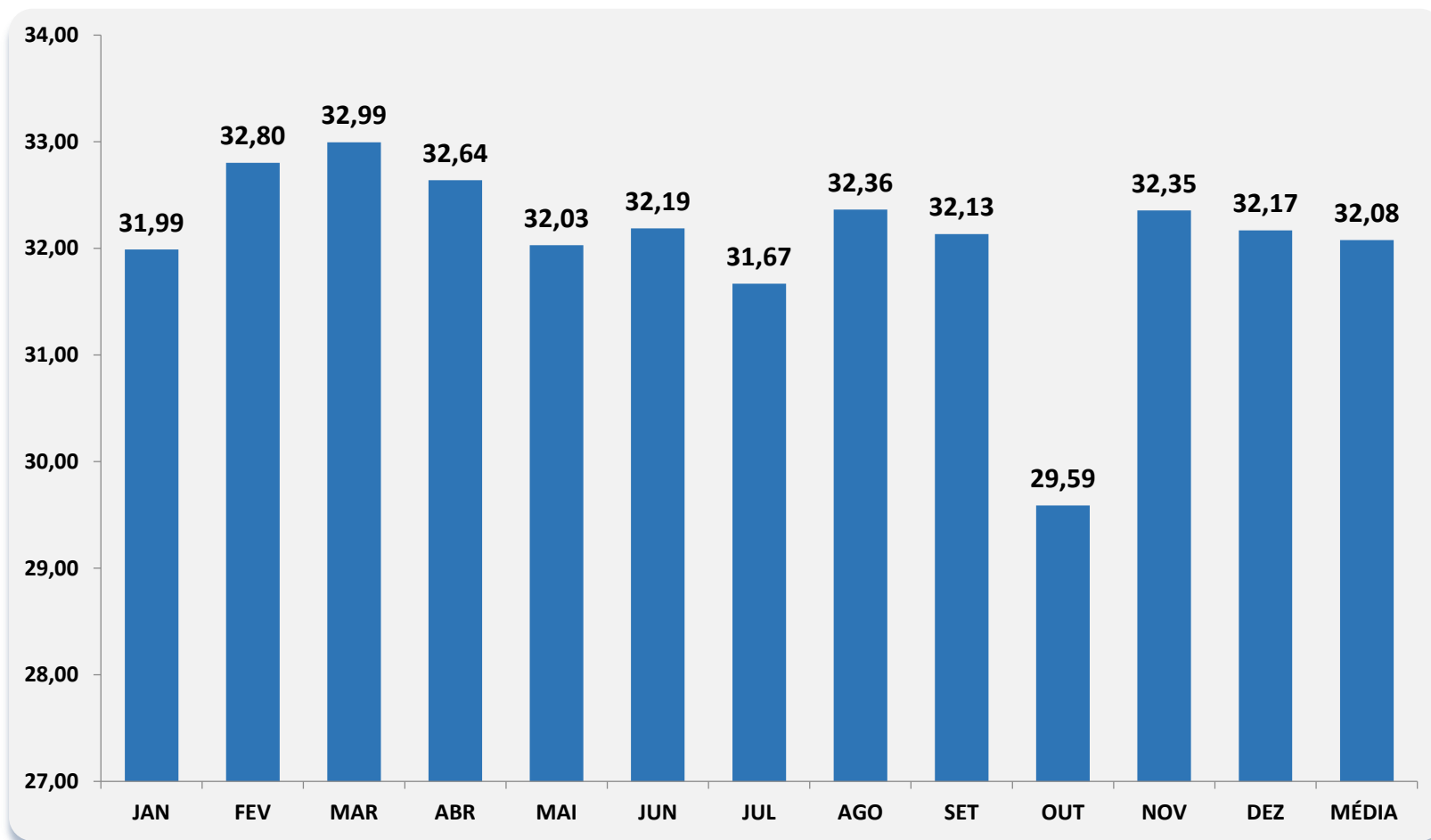
REGIÕES DA EMATER/RS-ASCAR



MILHO SILAGEM

ÁREA (ha) / PRODUTIVIDADE (t)

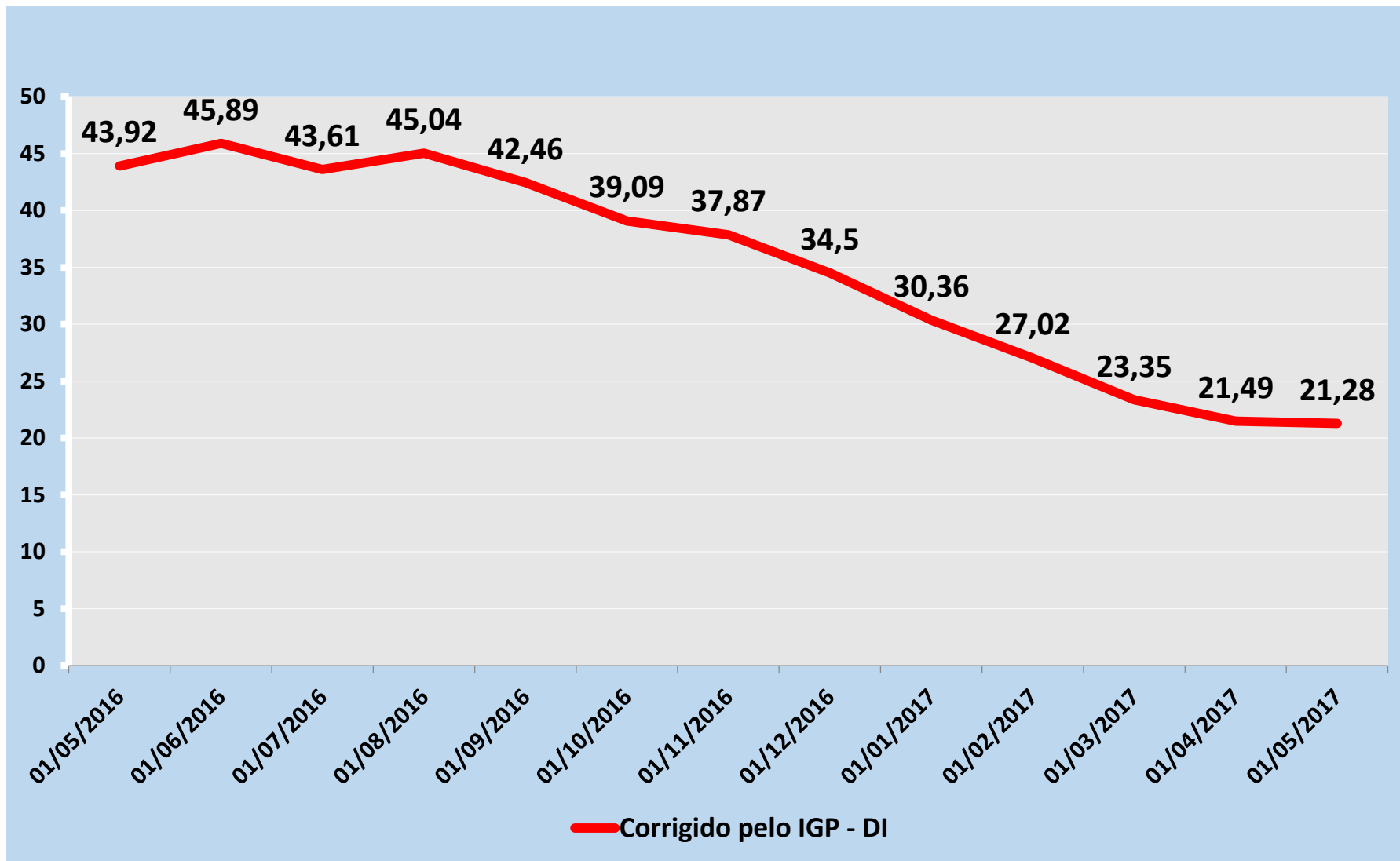
SAZONALIDADE DO PREÇO DO MILHO DO RS



Fonte: EMATER/RS-ASCAR – Pesquisa Mensal de Preços.

Obs.: Média dos preços corrigidos do quinquênio 2012/2016 pelo IGP-DI para dezembro de 2016.

VALORES EM R\$ DA SACA DE 60kg DO MILHO, CORRIGIDO PELO IGP-DI



Consumo de milho no Rio Grande do Sul 2016

Categoria Animal	Plantel	Consumo considerado (1) (t)	Obs.
Avicultura	138.553.759	2.900.000	
Avicultura Caseira	7.420.124	157.339	
Suínocultura	8.323.090	2.026.552	
Pecuária	13.500.000	496.750	Média 36,5 kg/ano por animal
Pecuária Vacas Ordenhadas	1.400.000	255.500	Média 182,5 kg/ano por animal
Outros animais (2)	4.673.528	9.347	Média 2 kg/ano por animal
Outros (3)		300.000	
Consumo Total		6.142.488	

Fonte: ASGAV, SIPS, SEAPI

(1): Avicultura e suínocultura calculadas com base nos abates e estimativa de rebanho/plantéis. .

(2): equinos, bubalinos, asininos, muar, coelhos, caprinos, ovinos.

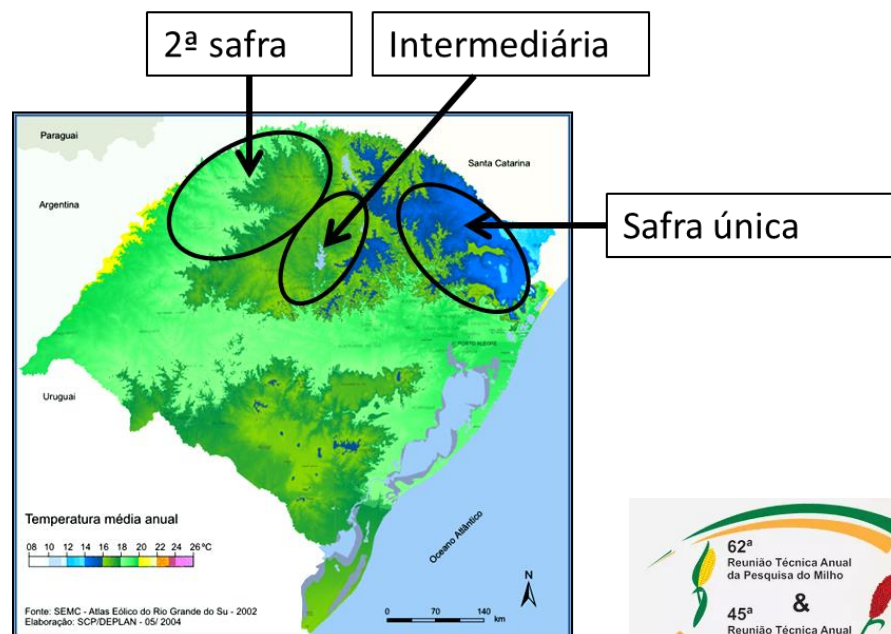
(2): consumo humano, sementes, perdas, indústria.

Fatores a considerar

- Condições Climáticas Favoráveis;
- Capitalização dos Agricultores
- Adoção de Tecnologia
- Rotação de cultura;
- Demanda interna não atendida;

Fatores a considerar

- Área Irrigada com Milho 120.000 ha;
- Antecipação do plantio (dentro do Zoneamento);
- Milho mais precoce;
- Possibilidade de duas safras;



Fatores restritivos

- Área plantada em queda;
- Preços com tendência de baixa;
- Relação de troca milho/soja desfavorável;
- Custo de produção elevado;
- Floração e Enchimento de Grãos concentrados em curto espaço de tempo.

Fatores a considerar

- Potencial produtivo;
- Custo da Tecnologia x época de plantio;
- Ciclo época de semeadura/ segunda safra;
- Condições climáticas;
- Preço;
- Rotação de culturas.

AÇÕES DA EMATER 2017

- Transferência de tecnologias geradas pela pesquisa;
- Prestar assistência técnica e principalmente para os agricultores familiares;
- Práticas sustentáveis como adubação verde, plantio em nível, conservação de solos;
- Uso racional dos insumos;
- Capacitar técnicos e produtores;
- Minimizar perdas na colheita;
- Secagem e armazenagem de milho na propriedade;
- **Reunião técnica do milho e sorgo.**

Tecnologia Utilizada Milho

Discriminação	Safra 2006 (%)	Safra 2016 (%)
Var/Híbrido Precoce	70,2	77,1
Sementes Transgênicas	0,41	64,9

Fonte: EMATER/RS-ASCAR (GPL/NIP) Levantamento Tecnológico das Culturas (IPAN Anual).

Tendências

- **ÁREA:**
Pequena variação, com tendência à diminuição devido ao preço da soja.
- **PREÇO:**
Tendência de baixa no curto prazo devido aos grandes estoques do Centro do País.
- **PRODUTIVIDADE:**
Em elevação.
- **CLIMA:**
Comportamento previsto dentro do Padrão Climatológico, tendência de El Nino.

SORGO

SAFRA	ÁREA (ha)	PRODUTIVIDADE (kg/ha)	PRODUÇÃO (t)
15/16	5.089	3.481	17.718
16/17	4.300	2.688	11.561

SORGO

Limitações

- Mercado;
- Preço;
- Aquisição de sementes;
- Baixo rendimento
- Cultura marginal.

Potencialidades

- Tolerância estiagem;
- Baixo custo;
- Rusticidade;
- Período de plantio.

OBRIGADO

Lino de Vargas Moura

ditec@emater.tche.br

51 21253016